

BÜYÜK İNSANLAR
OLMADAN, BÜYÜK
İŞLER
BAŞARILAMAZ
İNSANI BÜYÜK
YAPAN, KENDİ
AZMİ VE
SEBATIDIR

REHBERLİK SERVİSİMİZ,
ÖĞRENCİLERİMİZİN GELİŞİM
SÜRECİ İÇİNDE
KARŞILAŞTIKLARI
GÜÇLÜKLERİ PROBLEM
HALİNE DÖNÜŞMEDEN
ÇÖZMELERİNE YARDIMCI
OLMAK, KENDİNİ TANIYAN,
UYUM VE İLETİŞİM
BECERİSİNE SAHİP,
ÇEVRESİNE DUYARLI, MUTLU,
SAĞLIKLI, YARATICI
BİREYLER OLARAK
YETİŞMELERİNE KATKIDA
BULUNMAK TEMEL AMACINI
GÜTMEKTEDİR.

REHBERLİK NE DEĞİLDİR?

- PSİKOLOJİK DANIŞMA VE REHBERLİK BİREYİN SADECE DUYGUSAL YANI İLE İLGİLENMEZ.
- REHBERLİK YARDIMI SADECE "SORUNLU" ÖĞRENCİLERE VERİLEN BİR YARDIM DEĞİLDİR.
- PSİKOLOJİK DANIŞMA VE REHBERLİK HER TÜRLÜ PROBLEMİ HEMEN ÇÖZEBİLECEK SİHİRLİ BİR GÜCE SAHİP DEĞİLDİR
- REHBERLİK SERVİSİ DİSİPLİN SAĞLAMA YERİ DEĞİLDİR.



HATİCE SEYİT ÇEKER
İLKOKULU
REHBERLİK SERVİSİ

REHBERLİK İLKELERİ

Rehberlik servisinde yaptığınız tüm görüşmelerde gizlilik esastır.

Rehberlik servisi size ve diğer tüm velilere saygı duyar, koşulsuz ve şartsız kabul eder.

Öğrenciyi merkeze alır.

Rehberlik servisinde yapılacak tüm görüşmelerde sizin ve çocuğunuzun gönüllülüğü esastır.

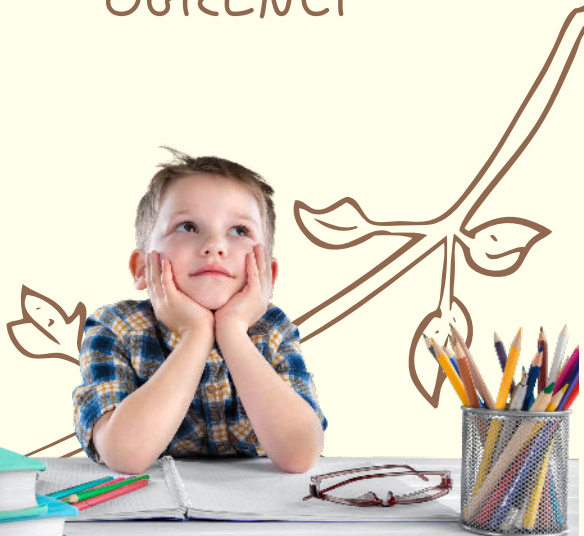


KİMLERE YÖNELİKTİR;

VELİ

ÖĞRETMEN

ÖĞRENCİ



Rehberlik Servisinde Hangi Hizmetler Sunulmaktadır?

"Kendini Gerçekleştirme" ilkesini benimseyen Rehberlik Hizmetleri Birimimiz, öğrencilerimizin de bu ilkedен hareket etmeleri, ilgi ve yeteneklerini geliştirerek iç görü kazanmaları ve farkındalıklarını artırmaları için çok yönlü bireysel ve grup rehberlik çalışmalarını temel almaktadır. Bu düşünceden hareketle yaptığımız çalışmalar;

- Öğrencilerimizin, kendilerini sağlıklı ifade edebilmeleri ve diğer insanları anlayabilmeleri için doğru iletişim becerileri kazanabilmelerine yardımcı olmak,
- Kendisiyle barışık bir birey olması, sorumluluk bilinci ve karar verme becerilerinin güçlendirilmesi için öğrencilerimizin kişisel gelişimlerine yardımcı olmak,
- Öğrencilerimizin yaş ve psikososyal gelişim özelliklerini dikkate alarak öğrencilerimize danışmanlık yapmak
- Öğrencilerimizin gelişimsel, eğitimsel ihtiyaçlarını belirlemek üzere, güvenilir, bilimsel test ve envanterler uygulamak.